

摂津市

参加無料

2021

# 介護のお仕事

## 福祉就職フェア

介護職員・看護師・ヘルパー・調理・生活支援員・ケアマネ・事務員・送迎ドライバーなどを募集します。  
無資格・未経験の方や短時間勤務を希望の方も、お気軽にご相談ください。



摂津市ゆるキャラ  
セツピィ

無料 カフェコーナー

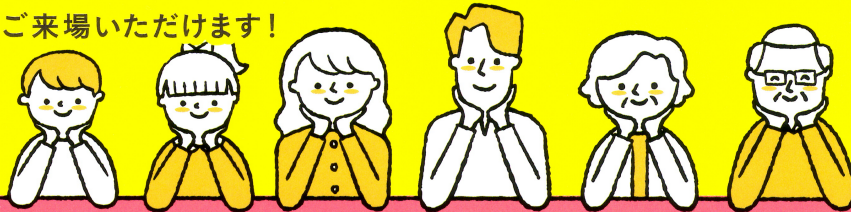
保育スペースあり

お子様がいらっしゃる方や主婦の方も  
ゆっくりご来場いただけます！

感染症対策について

新型コロナウイルスへの感染予防のため、消毒・換気の徹底をしておりますのでご安心ください。また、お客様へマスク着用の上ご来場いただくようご協力をお願いします。

令和  
3年



入場  
自由

10月3日(日) 10:00~16:00

摂津市立コミュニティプラザ3F【コンベンションホール】

### 【無料体験コーナー】

◆美容コーナー  
(フェイシャルエステなど)

ハンドケア、肌質分析、  
ワンポイントメイク



◆骨密度測定コーナー  
骨の健康を調べてみませんか？

◆進学貸付金  
相談コーナー

介護福祉士、社会福祉士を  
目指す方必見！



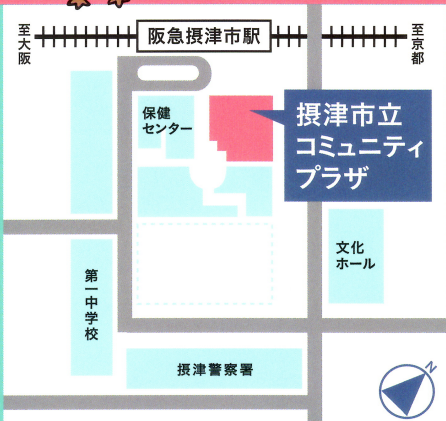
摂津市ゆるキャラ  
なす丸くん



シールラリー  
参加者に条件クリアで  
先着50名様に  
500円分クオカード  
をプレゼント！

1 お仕事相談コーナー開設！

2 学生限定！インターンシップ受入れ相談会開催！



■阪急京都線「摂津市」駅から徒歩1分  
■JR京都線「千里丘」駅から徒歩10分

お問い合わせ先：摂津市福祉就職フェア 事務局 とりかい白鷺園内 TEL 072-654-5094 FAX 072-654-3494

《主催》摂津市介護保険事業者連絡会／摂津市 《後援》社会福祉法人大阪府社会福祉協議会 大阪福祉人材支援センター  
《参加事業所名》ケアセンターたんぼぼ、光摂会、昭和病院、摂津いやし園、せつつ桜苑、摂津市社会福祉協議会、摂津特養ひかり、  
摂津市立みきの路、デイサービス希楽瞳輝、とりかい白鷺園、花みずぎ、宮川リハビリデイセンター、ゆうとび庵摂津・千里丘(五十音順)